

# Fiche technique

Caractéristiques du produit



## Friteuse électrique 0,8 kW/l, 17 l avec soubassement 400 V

<b>Modèle</b>	<b>Code SAP</b>	00012293
FE 90/40-17 E	<b>Groupe d'articles</b>	Friteuses et chauffe-frites



- Volume de la cuve [L]: 17
- Type de vidange: Dans le meuble
- Vidange: Oui
- Température maximale de l'appareil [° C]: 190
- Température minimale de l'appareil [° C]: 50
- Matériel: AISI 304 plaque supérieure, AISI 430 revêtement
- Nombre de paniers: 1

<b>Code SAP</b>	00012293	<b>Alimentation</b>	400 V / 3N - 50 Hz
<b>Largeur nette [mm]</b>	400	<b>Volume de la cuve [L]</b>	17
<b>Profondeur nette [mm]</b>	900	<b>Nombre de cuves</b>	1
<b>Hauteur nette [mm]</b>	900	<b>Nombre de paniers</b>	1
<b>Poids net [kg]</b>	55.00	<b>Ratio puissance / litre [kW / l]</b>	0.80
<b>Puissance électrique [kW]</b>	13.500		

# Fiche technique

Dessin technique



Friteuse électrique 0,8 kW/l, 17 l avec soubassement 400 V

Modèle

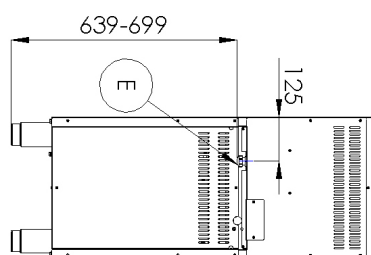
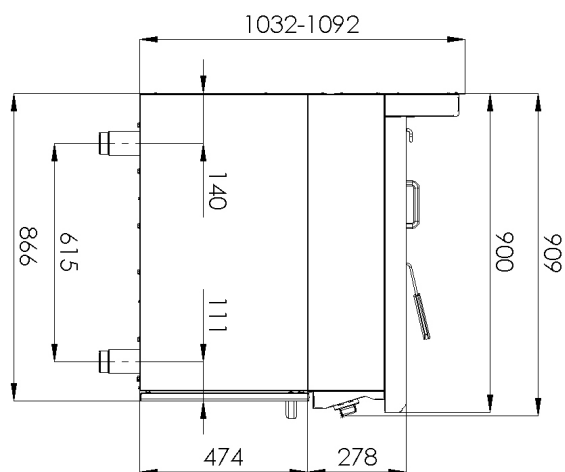
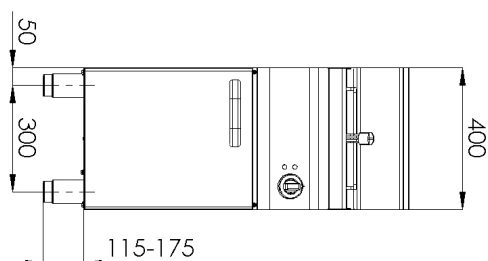
Code SAP

00012293

FE 90/40-17 E

Groupe d'articles

Friteuses et chauffe-frites



### Friteuse électrique 0,8 kW/l, 17 l avec soubassement 400 V

<b>Modèle</b>	<b>Code SAP</b>	00012293
FE 90/40-17 E	<b>Groupe d'articles</b>	Friteuses et chauffe-frites

1

#### **Cuve en acier inoxydable**

- Longue durée de vie  
Durabilité du matériau en acier inoxydable AISI 34  
Le matériau ne rouille pas
- Économies sur les interventions d'entretien
  - Nettoyage facile de l'appareil

2

#### **Indice de protection IPX4 pour les commandes**

- Système sans entretien  
Résistant aux éclaboussures  
Longue durée de vie
- Économies sur les interventions d'entretien
  - Nettoyage facile de l'appareil

3

#### **Sortie vers le collecteur amovible dans le soubassement avec filtre contre les saletés**

- Sortie du bain dans le récipient préparé
- Manipulation facile et sécurisée

4

#### **Zone froide**

- Empêche les résidus alimentaires de brûler  
Pas de changement de goût de l'huile
- Durée de vie plus longue de l'huile
  - Facile d'accès et d'entretien

5

#### **Élément chauffant pivotant**

- Durée de vie plus longue  
Facile d'accès
- Nettoyage efficace lorsque l'élément chauffant est incliné
  - Facile d'accès même dans les angles et gain de temps

6

#### **Puissance élevée/l**

- Élévation rapide de la température de fonctionnement après l'insertion du produit
- Les plats ne sont pas trempés dans l'huile, ont meilleur goût et sont prêts plus rapidement
  - Plus grande production

# Fiche technique

Paramètres techniques



## Friteuse électrique 0,8 kW/l, 17 l avec soubassement 400 V

<b>Modèle</b>	<b>Code SAP</b>	00012293
FE 90/40-17 E	<b>Groupe d'articles</b>	Friteuses et chauffe-frites

### 1. Code SAP:

00012293

### 2. Largeur nette [mm]:

400

### 3. Profondeur nette [mm]:

900

### 4. Hauteur nette [mm]:

900

### 5. Poids net [kg]:

55.00

### 6. Largeur brute [mm]:

440

### 7. Profondeur brute [mm]:

970

### 8. Hauteur brute [mm]:

1140

### 9. Poids brut [kg]:

65.00

### 10. Type d'appareil:

Appareil électrique

### 11. Type de construction de l'appareil:

Avec soubassement

### 12. Puissance électrique [kW]:

13.500

### 13. Alimentation:

400 V / 3N - 50 Hz

### 14. Indice de protection d'enveloppe:

IPX4

### 15. Matériel:

AISI 304 plaque supérieure, AISI 430 revêtement

### 16. Indicateurs:

Voyants de marche et de préchauffement du four

### 17. Type de plan de travail:

Emboutie aux formes et angles arrondis - nettoyage d'entretien confortable

### 18. Matériau de la plaque supérieure:

AISI 304

### 19. Épaisseur de la plaque supérieure [mm]:

1.50

### 20. Équipement standard pour l'appareil:

couvercle, panier

### 21. Volume de la cuve [L]:

17

### 22. Température maximale de l'appareil [° C]:

190

### 23. Température minimale de l'appareil [° C]:

50

### 24. Accès au service:

De l'avant en retirant le panneau avant

### 25. Thermostat de sécurité:

Oui

### 26. Thermostat de sécurité jusqu'à X ° C:

23

### 27. Pieds réglables:

Oui

### 28. Matériel de l'élément chauffant:

AISI 304

# Fiche technique

Paramètres techniques



Friteuse électrique 0,8 kW/l, 17 l avec soubassement 400 V

<b>Modèle</b>	<b>Code SAP</b>	00012293
FE 90/40-17 E	<b>Groupe d'articles</b>	Friteuses et chauffe-frites

**29. Nombre de paniers:**

1

**30. Faux fond:**

Oui

**31. Nombre de cuves:**

1

**32. Matériau de la cuve:**

AISI 304 - Acier inoxydable de haute qualité

**33. Ratio puissance / litre [kW / l]:**

0.80

**34. Type de vidange:**

Dans le meuble

**35. Vidange:**

Oui